

ستظهر الصفحة التالية في الجانب الأيسر من البرنامج:

(أنظر الشكل السابق)

2. قم بخطوة مما يلي أو كليهما:

× اكتب اسم الملف أو الملفات التي تريد البحث عنها في مربع Search for Files Named.

× اكتب كلمة دالة، أو عبارة دالة في مربع With The Text.

3. في خانة Look In، انقر السهم المتجه لأسفل، وقم بإحدى الخطوات التالية:

× اختر مجلدًا.

× انقر Browse وحدد مكان أحد المجلدات.

× اختر Current Folder.

4. انقر السهم الذي يشير الليمين والموجود بجانب خانة Search Files و With the Text.

5. لتضييق نطاق البحث أكثر، اختر خياراً متقدماً Advanced Option أو أكثر من تلك الخيارات الموجودة في الجزء السفلي من صفحة البحث.

6. انقر Start.

وسيتم عرض نتائج البحث في قائمة الملفات (الموجودة إلى يمين نافذة البرنامج).

ولمعرفة أماكنها، يمكن تغيير المعروض في الجانب الأيمن باختيار صفحة Details،

أو باختيار عمود In Folders.

وخيارات البحث التي تتوافر بالضغط على السهم الذي يشير إلى اليمين بجانب خانة البحث هي:

× في خانة Search for Files Named يمكن اختيار Images Only حتى

يتم البحث عن ملفات الصور فقط. فإذا أضفت إلى الاسم الذي تكتبه امتداداً معيناً

يتم البحث عن نوع واحد فقط من الصور.

× في خانة With the Text يمكن اختيار Find All Words، أو Find

Whole Words Only. فالخيار الأول يحدد البحث بحيث يتم العثور على العناصر

التي تضم العبارة التي تم إدخالها في خانة النص كاملة. والخيار الثاني يحدد البحث

بحيث يتم العثور على العناصر التي تضم أياً من الكلمات التي تم إدخالها في خانة

النص. ولكن قبل تحديد أي من هذين الخيارين، لا بد من اختيار أحد الخيارات التالية

لتحديد المكان الذي سيوجد فيه هذا النص (الكلمة/ العبارة الدالة) الذي تستخدمه:

Appearing in Description : تشترط وجود النص في وصف الصورة.

Appearing in Notes : تشترط وجود النص في الملاحظات عن الصورة.

Appearing in Keywords : تشترط وجود النص في إحدى الكلمات الدالة

الخاصة بالصورة.

× في خانة Look in يمكنك تحديد البحث ليشمل المجلدات الفرعية Subfolders

كذلك، أو ليتم البحث في الألبومات Albums، أو في الملفات المضغوطة Archives

فقط، والموجودة في أحد المجلدات التي تم تحديد البحث فيها.

أما خيارات البحث المتقدمة، فتشمل البحث بالتاريخ Date، أو باسم المصمم Author،

أو بخصائص الصورة Properties، أو بالبيانات التي أدخلتها الأداة المستخدمة

في التقاط الصورة والتي تعرف باسم Metadata.

## ثانياً: مساحة عمل المتصفح Browser Workspace

وهي المساحة الموجودة في الجانب الأيمن من النافذة الرئيسية للمتصفح Browser.

وفيها يتم عرض الملفات الموجودة في المجلدات التي يتم اختيارها في سطر المتصفح

أنت لديك 5 أقراص مدمجة يحوي كل قرص منها على 1500 صورة و أنت عن صورة وسط هذا الكم الهائل من الأقراص و الصور المحتواه.

ة قرص جديد، اتبع الخطوات التالية:

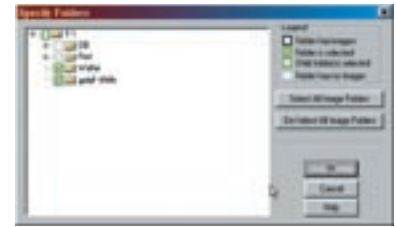
اختر صفحة Photo Discs.

أدخل أحد الأقراص التي تحمل مجموعة صور في سواقة الأقراص المدمجة.

انقر New Disc.

في مربع تحديد المجلدات Specify Folders الذي سيظهر كما بالشكل

اختر المجلدات أو الصور التي تريد إضافتها.



قر OK.

تكتب اسماً للقرص.

قر OK.

مت إضافة صور جديدة إلى القرص المدمج المسجل في قاعدة بيانات البرنامج

وقت لاحق، يمكنك تحديث هذه القاعدة كما يلي:

أدخل القرص المدمج.

اختر ملف قاعدة البيانات الخاصة بهذا القرص.

انقر زر Update Disc.

ك القيام بالعديد من الخيارات على قاعدة بيانات صور الأقراص المدمجة.

إنشاء ألبومات لها، أو إنشاء عروض شرائح Slide Shows، أو حتى

رها كخلفية لسطح المكتب. وبالإضافة إلى ذلك، يمكنك استخدام أداة

FotoCanvas المرفقة بالبرنامج، أو أية أداة تحرير أخرى لتعديل الصور

عدة بياناتك. وبعد حفظ هذه التعديلات، يتم تخزين نسخة من الصورة المعدلة

رصك الصلب، ولا تؤثر هذه التعديلات على الصور الموجودة على القرص.

## صفحة البحث Search

ك هذه الصفحة في البحث عن الملفات باستخدام دلالات مختلفة. فيمكنك

داخل أي مجلد بدلالة اسم ملف الصورة التي تريدها، أو بعبارة دالة. وإجراء

، اتبع الآتي:

بإحدى الخطوات التالية:

